

Telefonnummer bei Rückgabe 05306-9904421

Anleitung zur Probenentnahme*/Testung auf CoViD-19

Liebe Patientin, lieber Patient,

bitte halten Sie sich genau an die Anweisungen zur **selbstständigen Durchführung von Abstrichen aus dem Rachen**. Führen Sie den Abstrich am besten vor einem Spiegel zuhause durch.



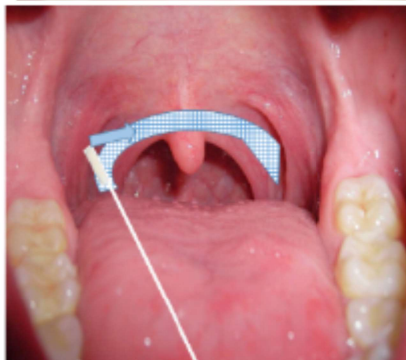
1. Öffnen Sie die Verpackung am oberen Ende und entnehmen Sie das Transportröhrchen sowie den verpackten Tupfer.



2. Öffnen Sie diesen Tupfer am unteren Ende und halten Sie ihn am Stielende fest.



3. Stellen Sie sich vor einen beleuchteten Spiegel und sehen Sie sich die anatomischen Gegebenheiten im Rachenraum an. Die im Bild **schwarz schraffierte Fläche** ist das **Zielgebiet** Ihres Abstrichs.



4. Führen Sie den Tupfer in die Mundhöhle bis zum Zielgebiet ein. Der Tupfer sollte dabei nicht mit der Zunge, den Zähnen oder der vorderen Mundschleimhaut in Berührung kommen. Streichen Sie unter leichten Drehbewegungen des Tupfers halbkreisförmig über das im Bild markierte Areal (*flüchtiger Würgereiz möglich*).



5. Schrauben Sie das Transportröhrchen auf.



6. Stecken Sie den Tupfer in das Transportröhrchen mit dem roten Deckel

Achtung: Berühren Sie dabei nicht die Deckelinnenseite und fassen Sie den Tupfer nicht vorne an!



7. Tauchen Sie den Tupfer bis zur Stielmarkierung ein und...



8. ... brechen den Stiel des Tupfers an der Einkerbung ab und schrauben Sie das Transportröhrchen wieder zu.



9. Stecken Sie das Röhrchen in den dafür vorgesehenen Transportbehälter (Röhrchen oder Beutel) und verschließen Sie ihn.

Sorgen Sie für einen raschen Rücktransport zur Hausarztpraxis und deponieren das Probenmaterial am zuvor vereinbarten Ort.